

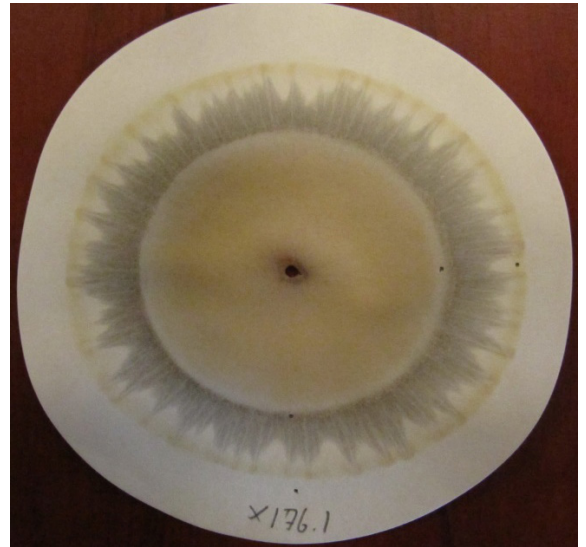
De chroma geeft een algeheel beeld van de grond, waarmee de toestand van bijvoorbeeld organische stof en humus duidelijk wordt. Daarnaast worden zaken als bodemstructuur, vocht/zuurstofhuishouding en bodemleven op de chroma zichtbaar gemaakt.

Met een chroma wordt het "huis" van het bodemleven inzichtelijk gemaakt. Dat wil zeggen dat een grond met een slechte chroma betekent dat het moeilijk is om hier een stabiel bodemleven op te verkrijgen en dat het waarschijnlijk nodig is om aan het "huis" van de grond te werken. Een goede chroma wil daarom zeggen dat de grond in de basis goed is en dat er potentie is om een goed bodemleven te creëren.

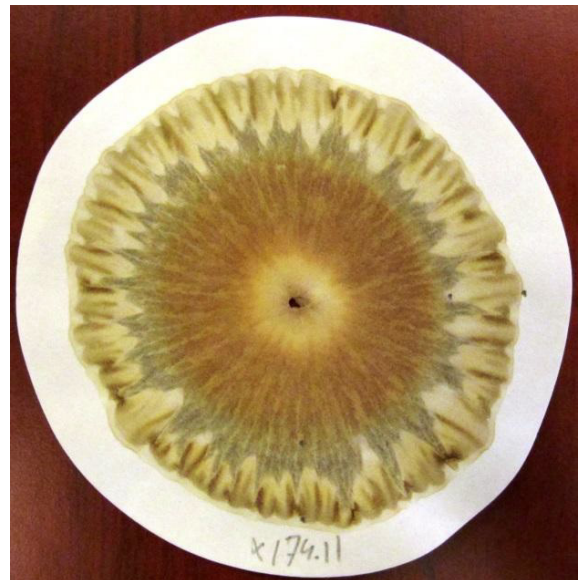
De chroma wordt door verschillende parameters beoordeeld met rapportcijfers en tevens wordt een vergelijking met een standaardreeks gemaakt. Dit geeft een helder beeld over de toestand van de grond.

Het is ook mogelijk om een chroma van compost te maken. Hiermee is goed te beoordelen of de compost van goede kwaliteit is. Uit een compostchroma kan onder andere afgelezen worden of de compost een goede zuurstofrijke omzetting heeft gehad, of dat deze gedurende een lange periode een zuurstoftekort heeft gehad. Daarnaast wordt duidelijk of de organische stof van de compost al in de humusvorm omgezet is, of dat het nog om verse organische stof gaat. Tevens geeft de compostchroma een indicatie van de biologie in de compost (micro-organismen).

Waarschuwing: Bovenstaande omschrijving bevat slechts aanbevelingen. Aangezien er door Soiltech geen controle uitgeoefend kan worden op opslag, behandeling, toepassing, gebruik, weer, plant- of bodemomstandigheden voor, tijdens en na toepassing (alles wat invloed kan hebben op het functioneren van ons programma), wordt onder geen enkele omstandigheid verantwoordelijkheid of aansprakelijkheid geaccepteerd voor schade, verlies, gebrek in werking of ongevallen (gevolgschade of anders), ontstaan door opslag, toepassing of gebruik. De koper neemt de volledige verantwoordelijkheid op zich voor het gebruik van Soiltech producten. Soiltech adviseert een teeltadviseur te raadplegen voor een producttoepassing. Indien bovenstaande aanbevelingen afwijken van een bemestingsadvies, raadt Soiltech u aan om het advies aan te houden. Bij twijfel hierover raadt Soiltech u aan contact op te nemen met uw adviseur.



Chroma slechte kwaliteit zandgrond.



Chroma goede kwaliteit zandgrond.



bodemgezondheid | plantvitaliteit



KaRo BV
Tulpenmarkt 4
1681 PK Zwaagdijk

T 0228 - 56 31 35
E info@karobv.nl
www.karobv.nl

