

BLOEMBOLLEN

Silicium voor een sterker gewas, ook in de bollen

In de land- en tuinbouw lijkt silicium tegenwoordig het toverwoord. Je komt het bij elk gewas tegen. Hoe zit dat dan in de bollen? Proeven uitgevoerd door Vertify voor de "Groene Tulp", laten mooie resultaten zien wanneer de combinatie Optima Leaf-Si+ en Optima Sugar+ wordt gebruikt.

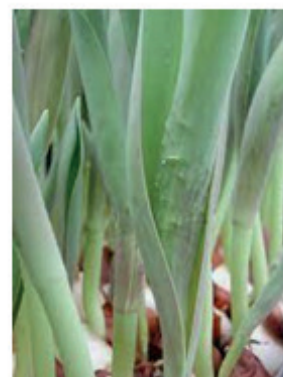
Optima Leaf-Si+

Silicium voor stevigheid en weerbaarheid

Silicium vormt sterke verbindingen met de componenten van de celwand, waardoor plantencellen sterker worden. Daarnaast is uit onderzoek gebleken dat silicium het gewas toleranter maakt voor allerlei vormen van abiotische stress, zoals droogte, hitte, koude, maar ook zout en zware metalen. Hierdoor verliest het gewas minder energie aan het overwinnen van deze stressfactoren en komt het beter tot groei en productie. Soiltech heeft met Optima Leaf-Si+ een bewezen effectief siliciumproduct in het assortiment, met een hoog gehalte plantopneembaar kiezelzuur, waarmee het gewas effectief kan worden versterkt en de weerbaarheid tegen stress direct kan worden verhoogd.

Calcium voor extra versteviging

In de broei van bollen weet men er alles van, een tekort aan calcium in stengel of blad leidt eerder tot bladkiep. Ook in de bollenteelt speelt calcium een belangrijke rol in de stevigheid van de bladcellen. Een laag gehalte plantbeschikbaar calcium in de bodem, of een beperkte calciumopname door weinig verdamping in het voorjaar (natte en koude omstandigheden) hebben direct invloed op de stevigheid van het gewas. Optima Sugar+ heeft een bewezen effect op de kwaliteit van het blad, mede door de aanwezigheid van hoge gehalten calcium in het product. Door het gewas regelmatig te behandelen met Optima Sugar+ worden de bladcellen sterker en het gewas beter bestand tegen stress.



Bewezen effectief

In een proef met gereduceerd gebruik van gewasbeschermingsmiddelen, uitgevoerd door Vertify (project Groene Tulp 2022) laat de combinatie Optima Leaf-Si+ en Optima Sugar+ een sterk effect zien op de opbrengst en kwaliteit. Behandeling met 30% van het standaard gbm-schema laat een duidelijk negatief effect op opbrengst en bladkwaliteit zien, maar bij dezelfde 30% gbm in combinatie met Optima Leaf-Si+ en Optima Sugar+ zijn opbrengst en kwaliteit vergelijkbaar met het 100% gbm-schema.

