



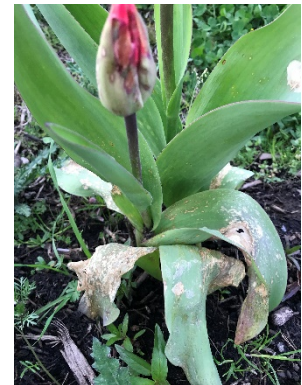
Met Optima Leaf-Si+ meer koude en vorst tolerantie

Onder stress omstandigheden stopt niet alleen de groei van het gewas, maar kan er ook schade ontstaan met langdurige gevolgen. De elementen silicium, mangaan en zink spelen een belangrijke rol in het verhogen van de stress tolerantie en het voorkomen van schade. Optima Leaf-Si+ voorziet in deze elementen en is daarmee een compleet anti-stress product.

Stress

Plantenstress kan op verschillende manieren ontstaan, bijv. stress van herbiciden, hitte, droogte, koude, maar ook door verplanten of gewaswerkzaamheden. Als gevolg van stress kan een plant vaak niet meer goed functioneren waardoor de groei tot stilstand komt en blijvende schade kan ontstaan.

Bij een lage temperatuur of vorst kan er ook direct schade ontstaan door bevriezing, wat de gevoeligheid voor ziektes kan verhogen.



Silicium

Silicium is een element wat in de plant de tolerantie voor koude kan verbeteren, door de aanmaak van neutraliserende stoffen, zoals antioxidanten, maar ook door de plant sneller te laten reageren op de lage temperaturen, waardoor deze meer suikers en aminozuren gaat opslaan in het celvocht. Helaas kan niet alle silicium door een plant worden opgenomen, dit gaat alleen in de vorm van ortho-kieselzuur, wat in de natuur alleen in hele kleine hoeveelheden aanwezig is.

Spoorelementen

Naast silicium spelen ook mangaan en zink een belangrijke rol in het beschermen van de plant tegen stress. Verschillende enzymen die een plant gebruikt om schadelijke stoffen te neutraliseren kunnen niet functioneren in afwezigheid van deze elementen. In het vroege voorjaar bevat een plant vaak lage gehalten aan spoorelementen omdat de opname en beschikbaarheid ervan bij een koude bodem laag is.

Optima Leaf-Si+

Optima Leaf-Si+ bevat een hoog gehalte aan silicium in de vorm van ortho-kieselzuur en daarnaast ook koper, mangaan en zink. De combinatie van een hoog gehalte aan ortho-kieselzuur en de spoorelementen mangaan, zink en koper maakt **Optima Leaf-Si+** een complete bladmeststof om de tolerantie voor stress preventief te verhogen.

Het advies is om 0,5-1,0 liter per hectare te spuiten, met een interval van 1 week.